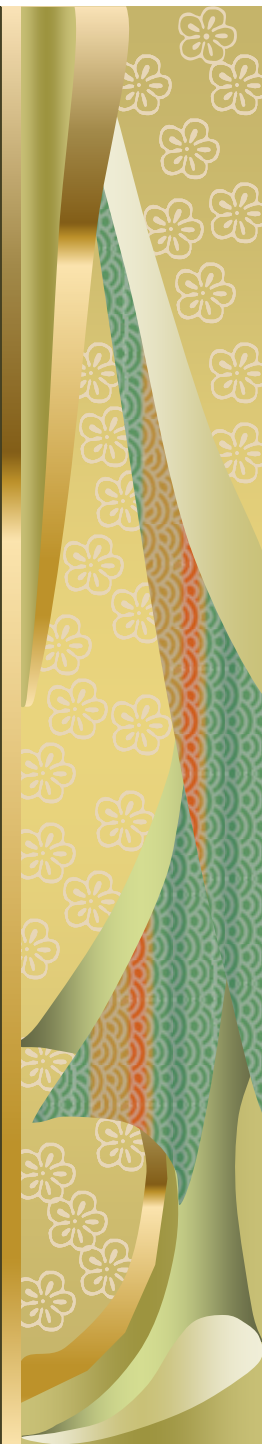


**Создание  
концепции русского  
критического  
реализма  
1830 – 50-е гг. XIX в.**

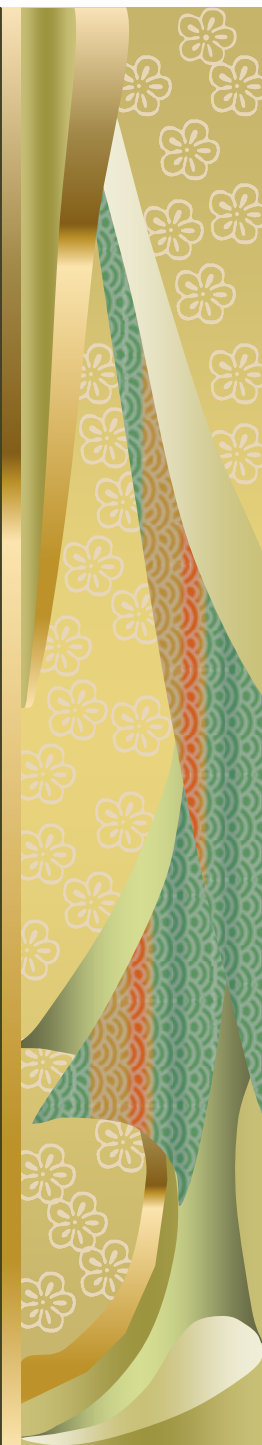


## ПЛАН:

1. Роль **Белинского В.Г.** в истории русской литературной критики 30 - 50-х гг. Белинский о **народности** критики и её общественной роли.
2. Борьба различных направлений в критике 50-х гг. Критическая деятельность **А.Григорьева, А.Дружинина, П.Анненкова** и **С.Дудышкина.** Связь **«эстетической критики»** с литературным движением в России.



**Белинский В. Г.  
(1811 – 1848)**



# Белинский – первый русский критик

- ✓ Создал **эстетическую программу** **реалистического** направления.
- ✓ В 30 – 40-е гг. – главный идейный вдохновитель и организатор мощного литературного направления в России.
- ✓ Разработал эстетическую систему взглядов, историко-литературную **концепцию**, открыл и воспитал много талантов.
- ✓ Ввёл основное теоретическое **понятие** и **термины реалистической критики**.
- ✓ Придал критике **журналистский, публицистический** характер.
- ✓ Сформулировал критический **кодекс**, критерии принципиальной методологии, требовательности.
- ✓ Набросал **очерки истории русской критики**.



## Основные статьи:

- ✓ «Литературные мечтания»
- ✓ «О русской повести и ...»
- ✓ «Речь о критике» (1842)
- ✓ «Сочинения Александра Пушкина»
- ✓ «Письмо к Н.В. Гоголю» (1847).



Белинский выступает глашатаем  
**критического реализма.**

- ✓ Статья **«Литературные мечтания»** (1834) – считается началом русской классической критики.
- ✓ Перед литературой ставит **задачу** всестороннего развенчания самодержавия и крепостничества.
- ✓ **Задача** эстетической программы – выработать правильные методы в критике.

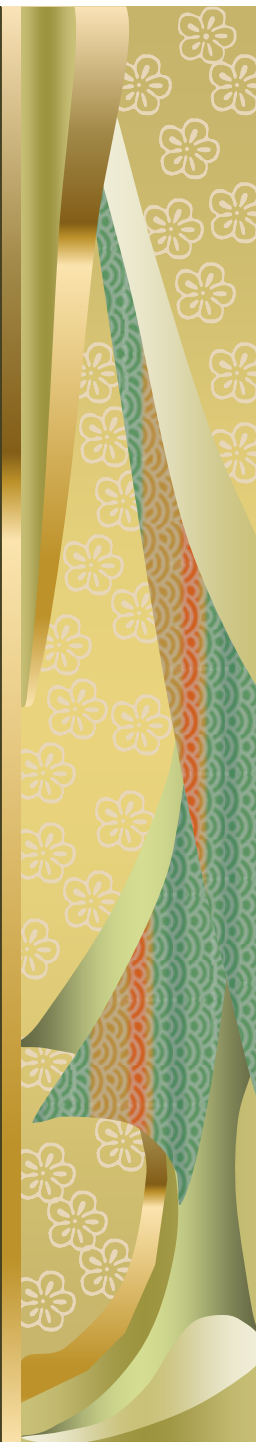


Выработал **эстетический кодекс** - для измерения степени художественности произведений.

✓ Определил **сущность и специфику** искусства: **искусство** – средство отображения и познания жизни, оно имеет свою специфическую **форму** и своё **содержание**. Это определение - исходный пункт эстетики. Другие категории – производные от этого основного определения и соподчиняются с ним в определённой иерархии.

✓ Решая вопрос о **сущности и специфике искусства**, Белинский решал **основной вопрос эстетики**: о соотношении **истины** художественной с истиной действительности, о необходимости **цели** искусства.

✓ Выделил следующие **формы искусства**: образность, чувственные стороны объективного мира. Сопоставил **искусство с наукой, религией другими формами познания действительности**.



## У Белинского **нет** однозначной формулы сущности искусства.

- ✓ Работал над проблемой уяснения **места искусства** среди других форм духовной действительности человека, связи искусства и науки.
- ✓ Выделил категорию **содержания** в современном нам понимании.
- ✓ Специально и тщательно разрабатывалась Белинским **проблема типизации**, но терминологические обозначения **не были** сведены в единую **систему**.
- ✓ **Индивидуальность** – единичное видение целого. **Тип** – идеал, выразитель общей идеи.





## Белинского интересовали:

- ✓ проблема **творческого акта художника** («Речь о критике», 1842; «Идея искусства», 1841; «Пушкинский» цикл, 1844);
- ✓ проблема **народности** («Взгляд на русскую литературу», 1846 и др.).

**Белинский** – создатель целостной историко-литературной **концепции**, охватившей весь **путь истории русской литературы** от Ломоносова, Кантемира до Гоголя и «натуральная школа».



# ОСНОВНЫЕ НАПРАВЛЕНИЯ ДЕЯТЕЛЬНОСТИ:

## 2 периода:

■ **московский – 1833 – 1839 –  
«идеалистический»**

■ **петербургский – 1839 – 1848  
«материалистический».**

**- примирительный период 1837 – 1840**

- ✓ Журналистская деятельность.
- ✓ От идеализма к материализму.
- ✓ Абсолютная, диалектическая и историческая критика.



# Журналистская деятельность

1. Журналы **«Телескоп»** и **«Молва»**  
(приложение) 1833;

Статьи: **«Литературные мечтания»** (1834), **«О русской повести и повестях Гоголя»** (1835), **«О критике и литературных мнениях»** **«Московского наблюдателя»**. 1836 – закрытие журнала.

2. Стал во главе преобразованного **«Московского наблюдателя»** (1837 – 1839) – менее плодотворный период, но очень важный. **Рецензия** на книгу А. Дроздова **«Опыт системы нравственной философии»**. **Статьи:** **«Гамлет»**, **«Молчанов в роли Гамлета»**, **«Очерки Бородинского сражения»**, **«Менцель – критик Гёте»**. Др. рецензии.

## Журналистская деятельность

3. 40-е годы в Петербурге – стал во главе критического отдела журнала **«Отечественные записки»** (1839 – 1846) и «Литературных прибавлений» к «Русскому инвалиду». **Обзоры** русской литературы 1840 – 1845 гг.; **статьи:** «Речь о критике», «Герой нашего времени», «Стихотворения М.Лермонтова», «Сочинения Александра Пушкина»; **полемические рецензии**, дал оценку новейшим явлениям русской литературы.

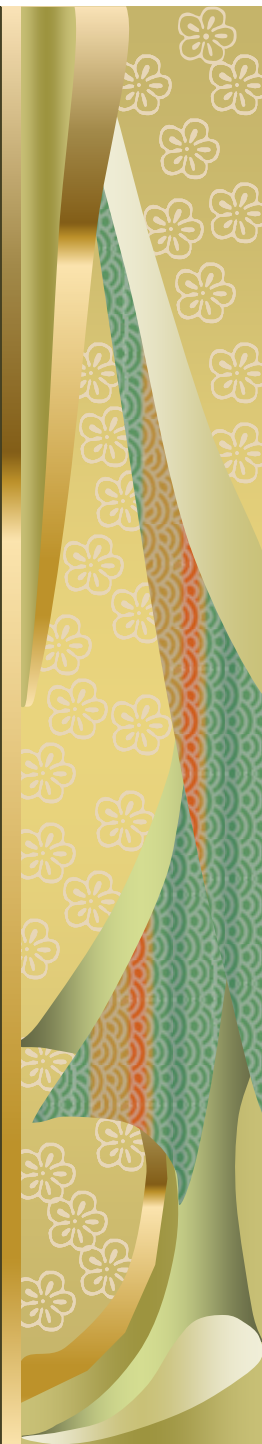
4. Осень 1846 – перешёл в журнале **«Современник»** - 2 последних литературных **обзора** (1846, 1847), высоко оценил успехи **«натуральной школы»**, произведения Герцена, Гончарова, Тургенева, Достоевского; 1847 г. **«Письмо к Гоголю»** - отход от реализма, ставил вопрос об уничтожении крепостничества, обуздании произвола властей, но законченной революционной программы, подобной программе Чернышевского, у Белинского не было.

## Основные выводы:

- ✓ создал **концепцию реализма**,
- ✓ первый оценил гениев «натурального» направления русской литературы – **Пушкина, Гоголя, Лермонтова** и др. Белинский-критик рос на познании творчества этих писателей, постепенно постигая **закономерности литературного процесса, типы реализма, высокие принципы** подлинной художественности.

Статьи Белинского о

- ✓ Пушкине;
- ✓ Лермонтове;
- ✓ Гоголе;
- ✓ «Натуральной школе».



**Майков В.Н.**(1823 – 1847) - Сторонник  
гоголевского **реалистического**  
направления, близок к петрашевцам.  
**Полемика с Белинским.**

Гоголь Белинским увенчан, но не объяснён.

Ниже критики Белинского: «критика не должна  
быть руководительницей художественного  
таланта».

Историю делают выдающиеся **личности** – массы  
– «это пассивное – большинство».

Приуменьшал реакционную сущность книги  
Гоголя, ст. **«Выбранные места»**. Оценил  
**сатирическое начало** в «Мёртвых душах».

**Родственность таланта** Гоголя и Достоевского.

Гоголь – социальное, Достоевский –  
психологическое начало.

Майков связывал Достоевского с «натуральной  
школой» в то время, как Достоевский был в  
разрыве с Белинским.



# Некрасов Н.А. (1821 -1877)



- поэт,
- журналист,
- издатель,
- критик.
- Огромная  
организаторская  
деятельность



- ✓ Вел борьбу со славянофильством (ст. **«Очерки русских нравов, или Лицевая сторона человеческого рода»**. (1843 г.). Разоблачал мнимую народность в произведениях славянофилов.
- ✓ Борьба с **«ЧИСТЫМ ИСКУССТВОМ»**.
- ✓ Писал о **ПОЭЗИИ** – её роли в обществе (в отличие от Белинского).





**Герцен А.И.  
(1812 – 1870)**



**Сподвижник  
Белинского**



## Основные работы:

- ✓ «Диалектизм в науке» (1842-1843),
- ✓ «Письма об изучении природы» (1845-1846),
- ✓ «Ещё раз Базаров» (1868),
- ✓ «Письма из Франции и Италии»,
- ✓ «С того берега»,
- ✓ «Былое и думы» и др.



## Реакционная критика «официальной народности».

- Николай Иванович **Греч** (1787 – 1867)
- Фаддей Венедиктович **Булгарин** (1789 – 1858)
- Осип Иванович **Сенковский** (1800 – 1858)
- Михаил Петрович **Погодин** (1800 – 1875)
- Степан Петрович **Шевырев** (1806 – 1864)



## Славянофильство:

- ✓ Иван Васильевич **Кириевский** (1806 – 1856)
- ✓ Алексей Степанович **Хомяков** (1804 – 1860)
- ✓ Константин Сергеевич **Аксаков** (1817–1860)
- ✓ Юрий Фёдорович **Самарин** (1819 – 1876).

### Журнал «Москвитянин»:

**Основная идея:** единение всех русских людей вокруг церкви, проповедь смирения и покорности властям.

Говорили о народности, но «народность» эта попская.



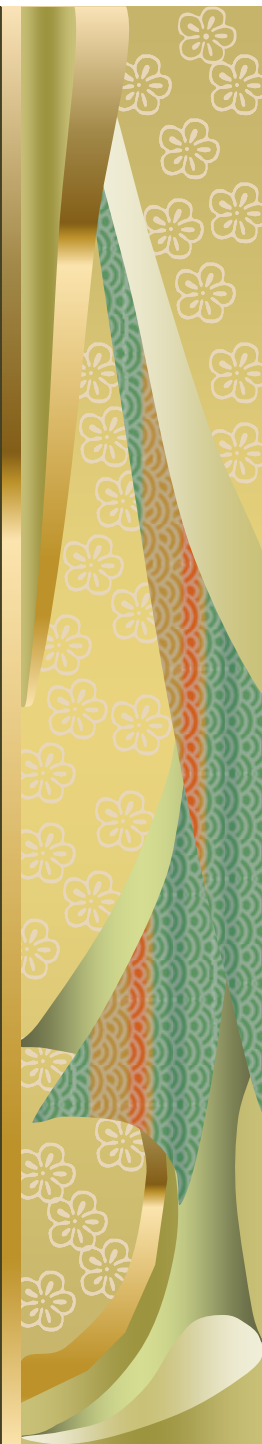
## Теория «чистого искусства»

Александр Васильевич **Дружинин**  
(1824 – 1864)

Василий Петрович **Боткин**  
(1811 – 1869)

Павел Васильевич **Анненков**  
(1813 – 1887)

Степан Семёнович **Дудышкин**  
(1820 – 1866).



После смерти Белинского происходит серьёзное размежевание **«натуральной школы»**. Либерально настроенные писатели и критики выступили **против «тенденциозности»** в искусстве, **за чистое искусство, за «чистую художественность», за «вечное» искусство.**

Имена наиболее видных сторонников: **Боткин, Дружинин, Анненков, а также Тургенев, Гончаров, Григорович.**



**Александр Васильевич Дружинин  
(1824 – 1864)**

**Главный деятель «эстетической»  
критики, беллетрист.**

**Статья «Критика гоголевского  
периода...» (1856).**

**Критик, фельетонист, переводчик.**

**Сотрудничал с «Современником».**

**Разногласия с Чернышевским.**

**Дружинин о Белинском .**



## Принцип «артистической» теории:

Творчество поэта – «бессознательно». Поэзия не даёт уроков человечеству или даёт бессознательно (Шекспир, Данте, Пушкин, Фет, Щербина).

Есть другое – неистинное, «дидактическое» искусство – оно служит злобе дня.

Искусственно противопоставляли в русской литературе «пушкинское» и «гоголевское» направления.

О влиянии Гоголя на Достоевского, о таланте Гончарова, Островского. Враждебные – не понимали по-настоящему ни Гоголя, ни Писемского, ни Пушкина.

Известен как плодовитый фельетонист, в «Современнике» 1848 – 1854 г. – «Письма иногороднего подписчика о русской журналистике». По жанру – систематические обзоры, напоминали обзоры Белинского.

